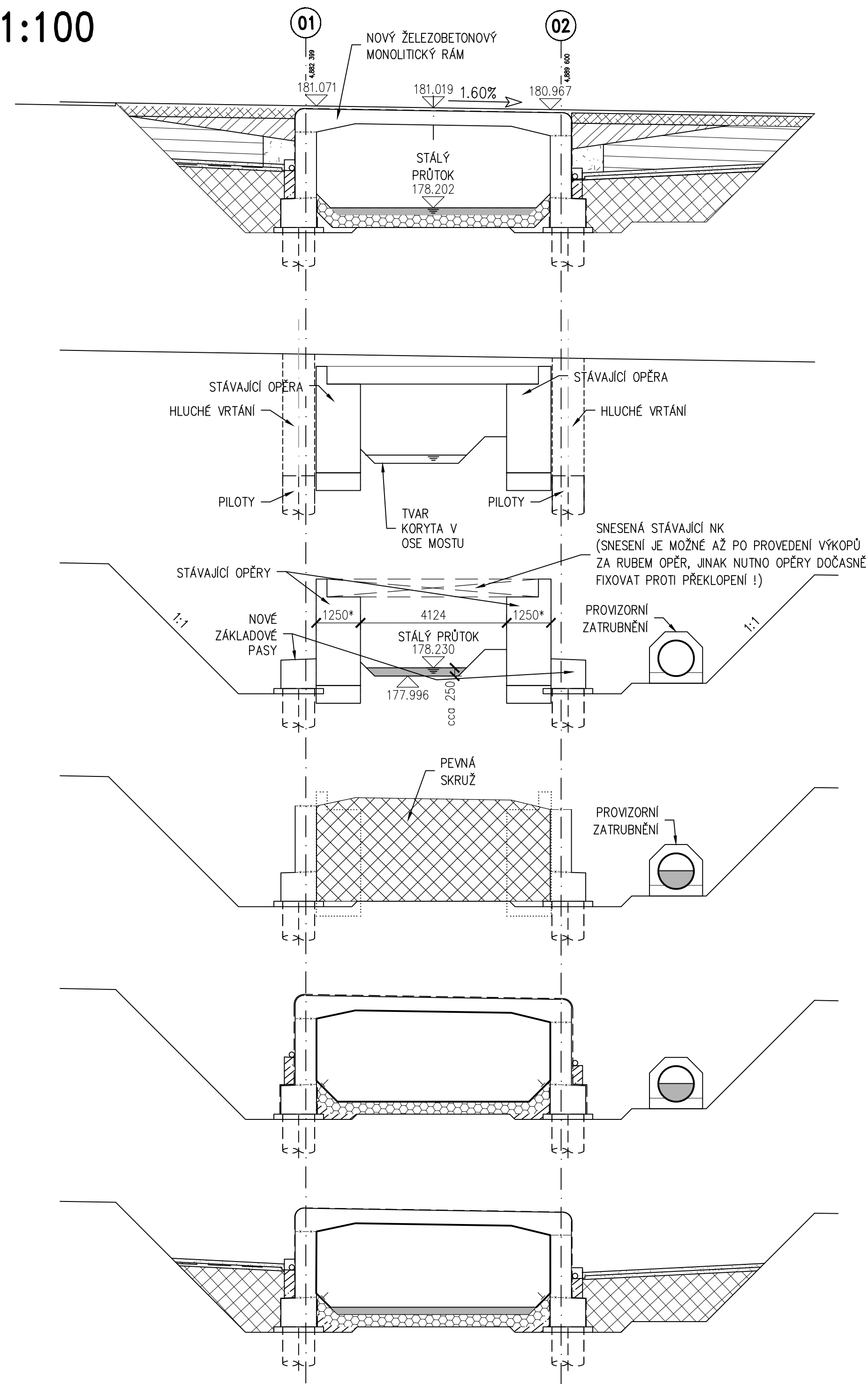


SCHÉMA TECHNOLOGIE VÝSTAVBY
1:100



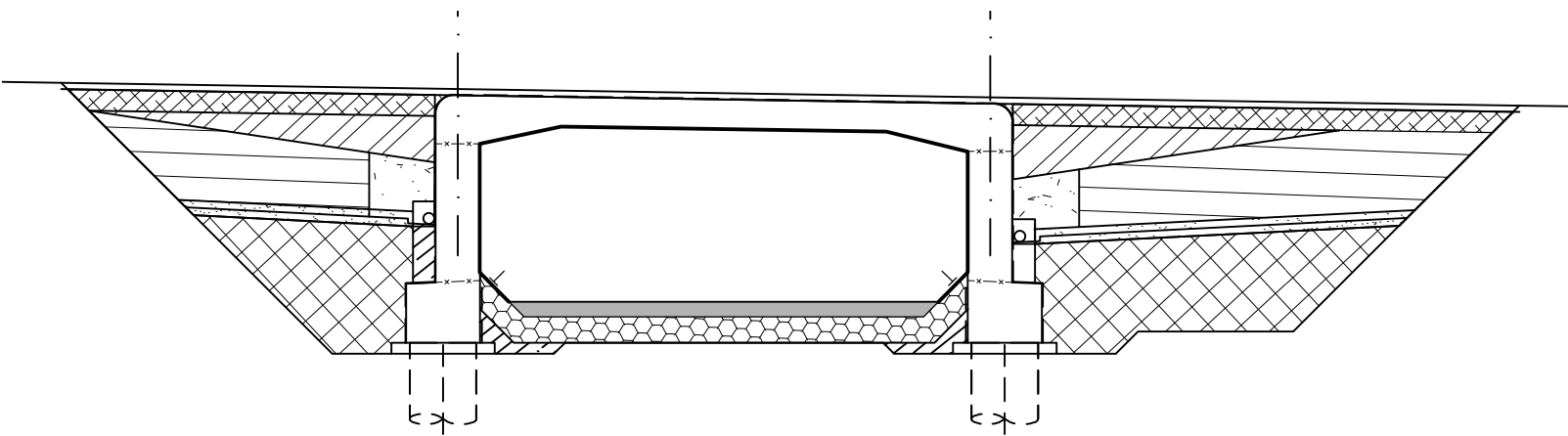
1.1) VRTÁNÍ A ZHOVOENÍ PILOT

- 2.1) VÝKOPY
- 2.2) SNESENÍ STÁVAJÍCÍ NK
- 2.3) ZHOVOENÍ ZÁKLADOVÝCH PASŮ
- 2.4) PŘÍPRAVA ZATRUBNĚNÍ VODOTEČE

- 3.1) PŘEVEDENÍ POTOKA DO ZATRUBNĚNÍ
- 3.2) DEMOLICE STÁVAJÍCÍCH OPĚR
- 3.3) ZHOVOENÍ NOVÝCH OPĚR VČETNĚ KŘÍDEL
- 3.4) PŘÍPRAVA PEVNÉ SKRUŽE PRO PROVEDENÍ MOSTOVKY

- 4.1) PROVEDENÍ MOSTOVKY
- 4.2) ODSKRUŽENÍ MOSTOVKY
- 4.3) PROVEDENÍ ZPEVNĚNÍ KORYTA POD MOSTEM
- 4.4) HYDROIZOLACE RUBU OPĚR A KŘÍDEL
- 4.5) PŘÍPRAVA DRENÁŽE A ČÁSTEČNÝ ZÁSYP RUBU KŘÍDEL
- 4.6) PŘEVEDENÍ VODOTEČE DO NOVÉHO KORYTA

- 5.1) ODSTRANĚNÍ PROVIZORNÍHO ZATRUBNĚNÍ
- 5.2) ZÁSYPY ZA OPĚRAMI
- 5.3) DOKONČENÍ DRENÁŽÍ A TĚSNÍCÍ FOLIE



- 6.1) DOKONČENÍ PŘECHODOVÝCH OBLASTÍ
- 6.2) HYDROIZOLACE MOSTOVKY PO DOSTATEČNĚM VYSCHNUTÍ
- 6.3) PROVEDENÍ MOSTNÍCH ŘÍMS
- 6.4) PROVEDENÍ VOZOVKOVÝCH VRSTEV
- 6.5) OSAZENÍ MOSTNÍHO ZÁBRADLÍ, OZNAČENÍ MOSTU, VZD NA VOZOVCE
- 6.6) PRVNÍ HLAVNÍ MOSTNÍ PROHLÍDKA A PŘEDÁNÍ STAVBY
- 6.7) UVEDENÍ MOSTU DO PROVOZU


Č.	Datum	Popis	Vypracoval	Schválil
REVIZE				



D_SO201


Souřadnicový systém S-JTSK, Výškový systém Bpv

Objednatel:



Krajská správa a údržba silnic Středočeského kraje, p.o.
Zborovská 11, 150 21 Praha 5 - Smíchov

II/244 Mratín most ev.č. 244-003

Navrhl/vypracoval Ing. Jan Ambrozek <i>JA</i>	Zodpovědný projektant Ing. Jan Ambrozek <i>JA</i>	Zhotovitel 4roads s.r.o. Jugoslávských partyzánů 1426/7 160 00 Praha 6 +420778712814		4bridges s.r.o. Jugoslávských partyzánů 1426/7 160 00 Praha 6
Technická kontrola Ing. Jan Semerád	Hlavní inženýr projektu Ing. Libor Hrdina <i>Libor</i>			

Kraj	Středočeský	Čís.am.obj.	2335/00066001/2019
Katastrální území	Mratín	Čís.akce	R19052DZS
II/244 Mratín most ev.č. 244-003 přes Mratínský potok		Datum	09/2021
		Stupeň	PDPS
		Formát	8x44
		Měřítko	1:100
		Čís.archiv.	19061
Příloha		Číslo kopie	Číslo přílohy
SCHÉMA TECHNOLOGIE VÝSTAVBY			06